



Εταιρικό προφίλ / Company Profile



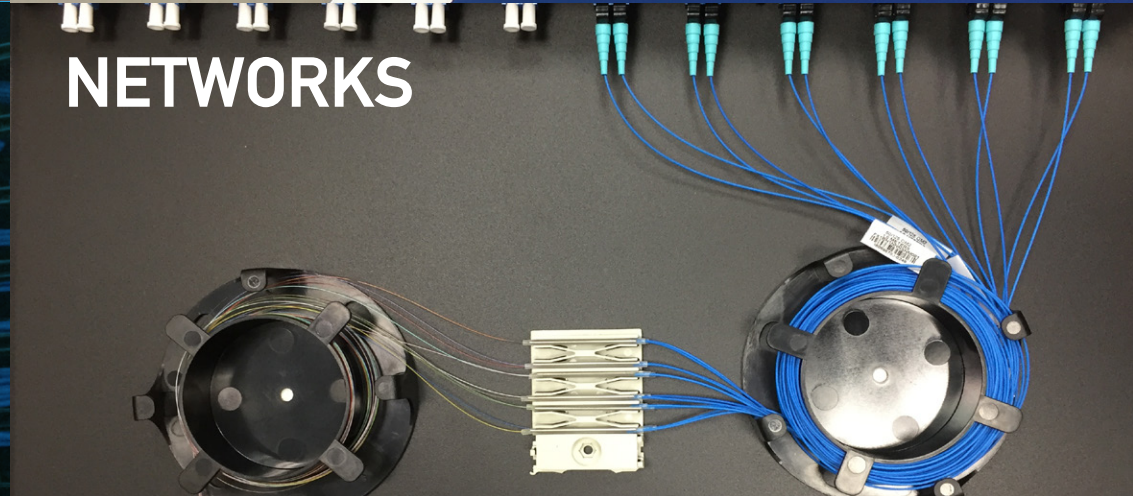
LIFESAFETY



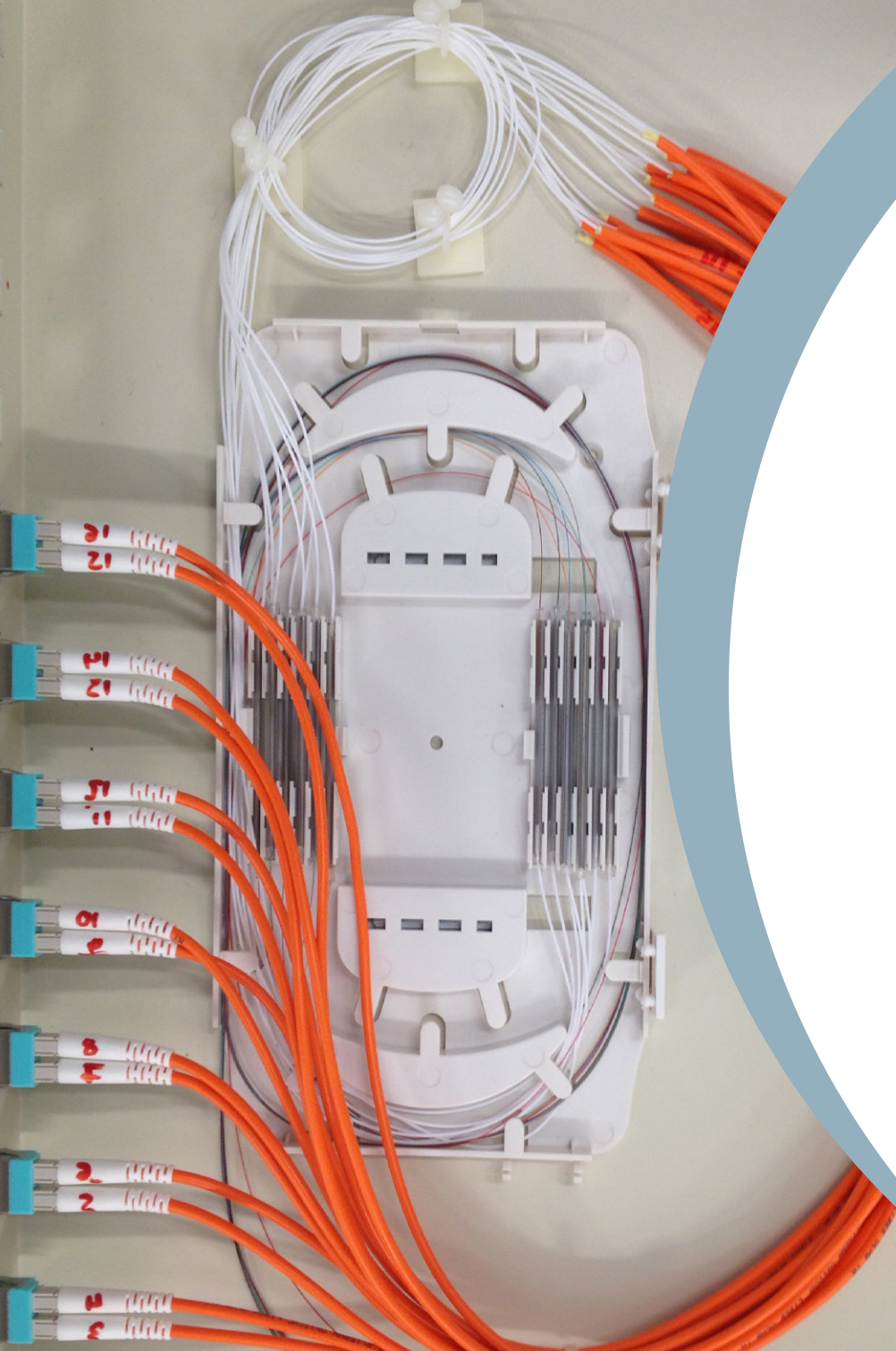
SECURITY



CABLING



NETWORKS



Στις σημερινές ανάγκες...  
ο δικός σας συνεργάτης!





## ΣΥΝΤΟΜΟ ΙΣΤΟΡΙΚΟ

---

**Η ElectroMechanical & Building Consultants EBC ATEE** ιδρύθηκε στην Αθήνα από τους Λάζαρο και Θεοχάρη Καραπά, με κύριο αντικείμενο την προμήθεια και εγκατάσταση ηλεκτρομηχανολογικού εξοπλισμού, όπως επίσης και εξειδικευμένες λύσεις ασφάλειας – πυρασφάλειας και αυτοματισμών.

**Έχοντας ήδη συμπληρώσει 18 χρόνια παρουσίας** στην ελληνική αγορά, η EBC ATEE έχει κατακτήσει τη δική της θέση ανάμεσα στους κορυφαίους integrators ηλεκτρομηχανολογικών έργων. Στο πλαίσιο αυτό, η εταιρεία ακολουθεί ταχείς ρυθμούς ανάπτυξης, διευρύνοντας τα μεγέθη της, πολλαπλασιάζοντας το μερίδιό της στον τομέα δραστηριοποίησής της και εμπλουτίζοντας διαρκώς το χαρτοφυλάκιο των πελατών της τόσο με ισχυρά ονόματα που απαρτίζουν την ελληνική επιχειρηματική σκηνή, όσο και με ιδιώτες. Το πλούσιο πελατολόγιο της εταιρείας και οι σταθερές συνεργασίες που έχει συνάψει όλα αυτά τα χρόνια με μεγάλες επιχειρήσεις, αλλά και φορείς του ευρύτερου δημόσιου τομέα αποδεικνύουν το ισχυρό αποτύπωμα που έχει αφήσει ήδη στην ελληνική αγορά και αντανακλούν τη συνέπεια που χαρακτηρίζει τη φιλοσοφία της EBC ATEE.



**Η στελέχωση της εταιρείας** με έμπειρο τεχνικό και επιστημονικό προσωπικό, καθώς και η διαρκής παρακολούθηση των εξελίξεων στον τομέα των νέων τεχνολογιών καλύπτουν ένα ευρύτατο φάσμα δραστηριοτήτων και προϊόντων που χρησιμοποιούνται σε Βιομηχανικές Εγκαταστάσεις, Νοσοκομεία, Κτίρια Γραφείων, Τραπεζικά Καταστήματα, Οικιστικές Μονάδες κ.λπ.

**Η EBC ATEE παρέχει στους πελάτες της** ολοκληρωμένα πακέτα λύσεων στον τομέα των ηλεκτρομηχανολογικών και τηλεπικοινωνιακών εφαρμογών, προσφέροντας προϊόντα και υπηρεσίες υψηλών ποιοτικών απαιτήσεων. Τα στελέχη της εταιρείας μελετούν και προτείνουν ολοκληρωμένες λύσεις, επιλέγοντας εξειδικευμένα προϊόντα που ανταποκρίνονται στις ανάγκες κάθε πελάτη. Οι επικεφαλής της EBC ATEE ακολουθούν εξατομικευμένη προσέγγιση στην παροχή προϊόντων και υπηρεσιών και, αφού εξετάσουν τις ανάγκες κάθε επιχείρησης/ιδιώτη, προσφέρουν σε κάθε πελάτη τη λύση που απαντά καλύτερα στις απαιτήσεις του.





**Η καινοτόμος τεχνολογία που χρησιμοποιεί** και το άρτια καταρτισμένο προσωπικό εγγυώνται την υψηλότερη δυνατή ευελιξία και τη μέγιστη αποδοτικότητα κόστους, υποστηρίζοντας τη θέση της, ως έναν από τους κορυφαίους προμηθευτές ηλεκτρομηχανολογικού εξοπλισμού.


**Η θέση της EBC ΑΤΕΕ στην ελληνική αγορά εδραιώνεται διαρκώς** με καινοτόμες λύσεις και ανθρώπινο δυναμικό αφοσιωμένο στην παροχή υψηλού επιπέδου υπηρεσιών, παράλληλα με την προσπάθειά της για άριστη εξυπηρέτηση και ανταπόκριση στις ανάγκες των πελατών της.



**ΤΟ 2013 Η ΕΤΑΙΡΙΑ ΠΙΣΤΟΠΟΙΗΘΗΚΕ ΣΥΜΦΩΝΑ  
ΜΕ ΤΟ ΠΡΟΤΥΠΟ ISO 9001:2008 ΓΙΑ:**

- Σχεδιασμό και εγκατάσταση ηλεκτρομηχανολογικών έργων και φωτοβολταϊκών συστημάτων.
- Μελέτη και εγκατάσταση τηλεπικοινωνιακών εφαρμογών
- Μελέτη, εμπορία και εγκατάσταση συστημάτων ασφαλείας
- Σχεδιασμό, εγκατάσταση, συντήρηση, πώληση συστημάτων πυρανίχνευσης και κατάσβεσης





**Από το 2008** η εταιρεία δραστηριοποιείται στην προμήθεια, εγκατάσταση και τελική παράδοση ολοκληρωμένων λύσεων πυρανίχνευσης και πυρόσβεσης, ιδιαίτερα με των εξοπλισμό του οίκου **Honeywell**, των θυγατρικών του, όπως επίσης και του οίκου **Tyco**. Έκτοτε η εταιρεία συμπράττει ως Πιστοποιημένος συνεργάτης με την Honeywell και την Tyco. Η συνεργασία μας με τους δύο τεχνολογικούς κολοσσούς θωρακίζει περαιτέρω την αξιοπιστία και τη συνέπεια, αρχές που διέπουν τη φιλοσοφία της εταιρείας.

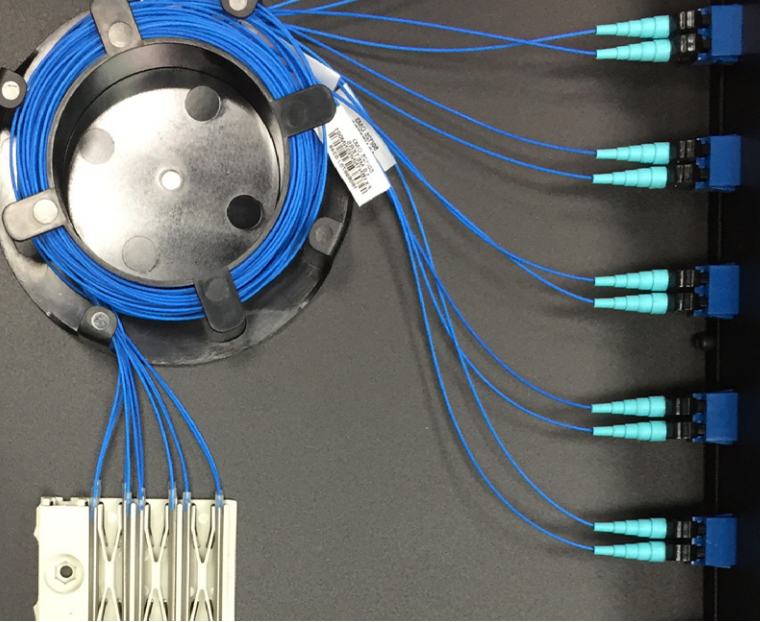
**Η Honeywell**, με παρουσία πάνω από 60 χρόνια στην ελληνική αγορά, θεωρείται σήμερα πρωτοπόρος στην εφαρμογή νέων τεχνολογιών, έχοντας αφήσει την υπογραφή της σε όλα τα μεγάλα έργα που έχουν πραγματοποιηθεί στην Ελλάδα.

**Σημαντικός σύμμαχος** της EBC ATEE είναι και το brand της **Esser**, η οποία εδώ και 40 χρόνια προσφέρει λύσεις στον τομέα της ενεργητικής πυροπροστασίας, έχοντας διευρύνει τις δραστηριότητες της και στους τομείς του φωνητικού συναγερμού και της ομιλίας, καθώς και των έξυπνων συστημάτων διαχείρισης.

**Honeywell** **ESSER**  
by Honeywell







## Η ΕΒC ΑΤΕΕ ΔΡΑΣΤΗΡΙΟΠΟΙΕΙΤΑΙ ΚΥΡΙΩΣ ΣΤΟΥΣ ΑΚΟΛΟΥΘΟΥΣ ΤΟΜΕΙΣ

- Ηλεκτρομηχανολογικές εφαρμογές
- Δίκτυα δομημένης καλωδίωσης (τοπικά και ευρείας ζώνης), ενσύρματα και ασύρματα δίκτυα
- Δίκτυα οπτικών ινών και τηλεπικοινωνίες
- Ανανεώσιμες πηγές ενέργειας
- Έργα πυρανίχνευσης και πυρόσβεσης του οίκου Esser by Honeywell και Tyco.
- Προμήθεια, εγκατάσταση και τελική παράδοση ολοκληρωμένων έργων Συστημάτων Ασφαλείας του οίκου Honeywell.





## ΤΟΜΕΑΣ ΗΛΕΚΤΡΟΜΗΧΑΝΟΛΟΓΙΚΩΝ & ΤΗΛΕΠΙΚΟΙΝΩΝΙΑΚΩΝ ΕΦΑΡΜΟΓΩΝ

**Η EBC ΑΤΕΕ προσφέρει ολοκληρωμένες λύσεις υψηλής ασφάλειας**

και αναλαμβάνει με το έμπειρο προσωπικό της να παραδώσει τα έργα στον μικρότερο δυνατό χρόνο, έχοντας, ωστόσο, διασφαλίσει το καλύτερο αποτέλεσμα με το χαμηλότερο κόστος. Η εταιρεία αναλαμβάνει την ολοκλήρωση έργων στους τομείς των ηλεκτρομηχανολογικών εφαρμογών, των δικτύων δομημένης καλωδίωσης (τοπικά και ευρείας ζώνης), ενσύρματων και ασύρματων δικτύων, δικτύων οπτικών ινών και τηλεπικοινωνιών.

**Το εξειδικευμένο προσωπικό** της εταιρείας εξετάζει επισταμένα και λαμβάνει υπόψη της όλες τις παραμέτρους των έργων, έτσι ώστε να σχεδιαστούν οι χώροι βάσει αρχιτεκτονικών μελετών, αναλαμβάνει την προμήθεια υλικών εγκατάστασης και του ηλεκτρομηχανολογικού εξοπλισμού, προχωρά στη μελέτη εφαρμογής και στη συνέχεια εγκαθιστά τον εξοπλισμό, επιβλέποντας το έργο σε όλες τις φάσεις υλοποίησής του.

**Για την επίτευξη του καλύτερου αποτελέσματος,** η εταιρεία προχωρά στις απαραίτητες μετρήσεις και πιστοποιήσεις της εγκατάστασης με διακριβωμένα όργανα, θέτει σε λειτουργία τον εξοπλισμό και, εφόσον το έργο πληροί τις απαραίτητες προϋποθέσεις, παραδίδεται στον ιδιοκτήτη του.

**Η EBC ΑΤΕΕ αναλαμβάνει** τον σχεδιασμό, τη μελέτη, την πρόταση και την υλοποίηση απλών και συνθέτων έργων εξοπλισμού και υποδομών, καθώς και την τεχνική τους υποστήριξη. Στόχος είναι η επίτευξη του μέγιστου οφέλους σε οικονομικό επίπεδο, η άρτια υλοποίηση σε τεχνικό επίπεδο και η καλύτερη συντήρηση του έργου σε λειτουργικό επίπεδο.





## ΑΝΘΡΩΠΙΝΟ ΔΥΝΑΜΙΚΟ, ΕΞΟΠΛΙΣΜΟΣ, ΜΗΧΑΝΗΜΑΤΑ ΚΑΙ ΟΡΓΑΝΑ ΜΕΤΡΗΣΗΣ

**Εκτός από διοικητικό προσωπικό,** η εταιρεία ξεχωρίζει για την επισταμένη τεχνική της γνώση, καθώς πλαισιώνεται από έμπειρους μηχανολόγους μηχανικούς και τεχνικούς, με εξειδίκευση σε ένα ευρύ φάσμα νέων τεχνολογιών, προσφέροντας μία μεγάλη γκάμα υψηλού επιπέδου υπηρεσιών. Οι προσφερόμενες υπηρεσίες της εταιρείας καλύπτουν ένα ευρύ φάσμα αναγκών των πελατών στην οποία απασχολείται προσωπικό υποστήριξης.





**Σε επίπεδο εξοπλισμού** η εταιρεία διαθέτει όλα τα απαραίτητα εφόδια που μεγιστοποιούν την ανταγωνιστικότητα και την αποδοτικότητά της.

Μεταξύ άλλων, διαθέτει ιδιόκτητα επαγγελματικά αυτοκίνητα ηλεκτροκίνητα ανυψωτικά τύπου πλατφόρμας, όργανα μέτρησης καλωδίων οπτικών ινών, αναλυτή ισχύος και καταγραφικό για ηλεκτρολογικά πεδία, καθώς και ποικιλία εγκαταστατικών εργαλείων και αναλώσιμων που μεγιστοποιούν το αποτέλεσμα του μέγιστου οφέλους σε οικονομικό επίπεδο, η άρτια υλοποίηση σε τεχνικό επίπεδο και η καλύτερη συντήρηση του έργου σε λειτουργικό επίπεδο.

## ΣΥΝΕΡΓΑΣΙΕΣ

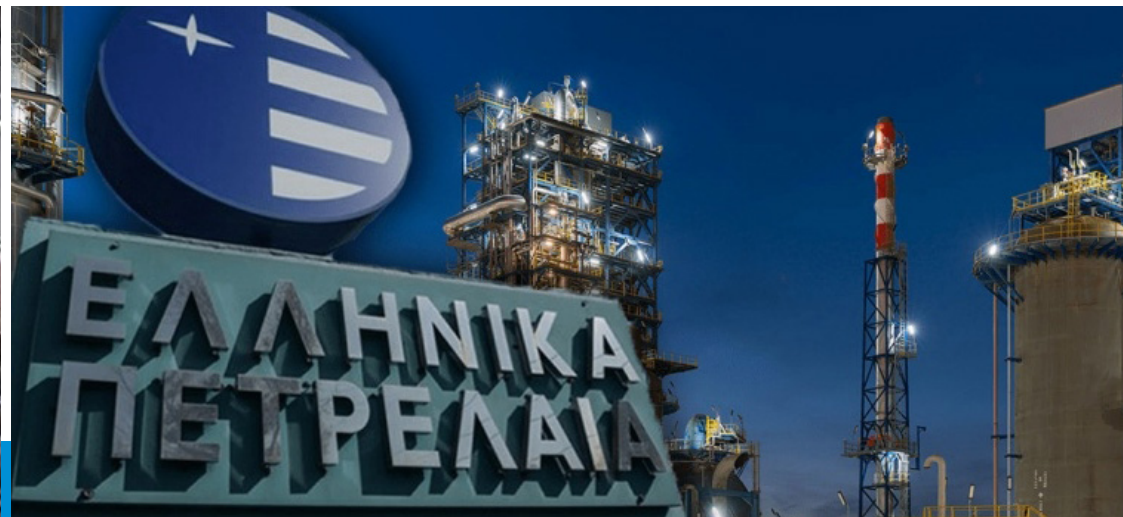
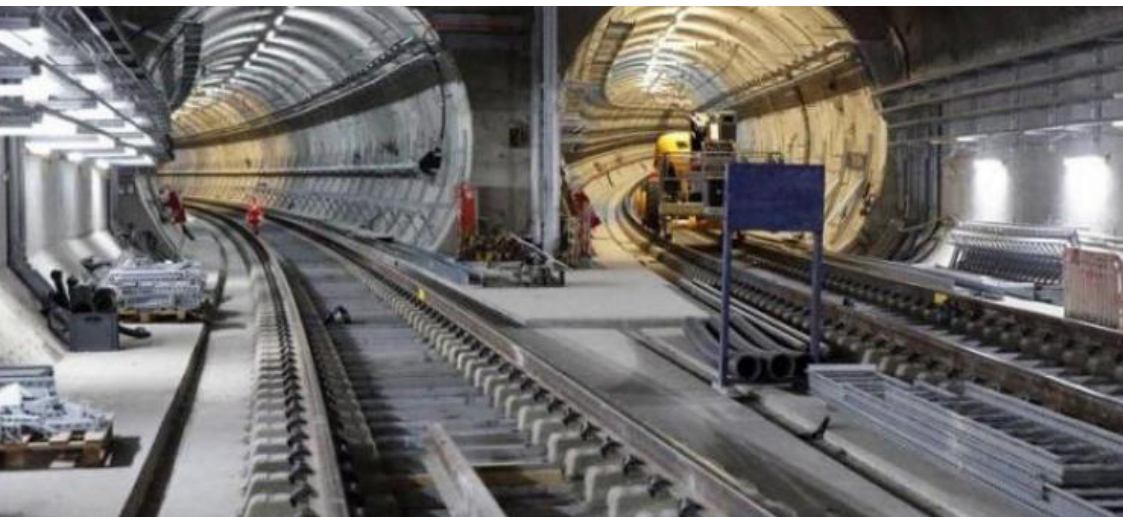
Η EBC ATEE, όλα αυτά τα χρόνια δραστηριοποίησης της στην ελληνική αγορά, έχει αναπτύξει ισχυρές συνεργασίες, επιδεικνύοντας στενούς δεσμούς με σημαντικές επιχειρήσεις και εδραιώνοντας συνεργασίες στρατηγικής σημασίας με προμηθευτές υλικών. Σημαντικό asset για την ίδια την εταιρεία αποτελεί άλλωστε η συνεργασία της με ηγέτιδες δυνάμεις στον χώρο της ασφάλειας και του ελέγχου, ούσα πιστοποιημένος εγκαταστάτης των παρακάτω οίκων





# ΤΑ ΕΡΓΑ ΜΑΣ







## Η/Μ ΕΡΓΑ

### ΧΑΛΥΨ

Ηλεκτρολογικές εργασίες καλωδίωσης και τοποθέτησης μηχανών παραγωγής και περιφερειακών εγκαταστάσεων.

### BSH

Ηλεκτρολογικές εργασίες αντικατάστασης φωτιστικών σωμάτων φθορισμού με LED

### TEO AVEDA

Ηλεκτρολογικές εργασίες καλωδίωσης ισχυρών και ασθενών ρευμάτων.

### ΣΥΜΕΤΑΛ

Ηλεκτρολογικές εργασίες καλωδίωσης και τοποθέτησης μηχανών παραγωγής.

### ΠΡΟΑΣΤΙΑΚΟΣ ΣΙΔΗΡΟΔΡΟΜΟΣ

Ηλεκτρολογική εγκατάσταση ισχυρών - ασθενών ρευμάτων και εγκατάσταση συστημάτων Hi Tech στον σταθμό Κηφισίας.

### ΑΚΤΩΡ - ΑΜΑΛΙΑΔΑ

Υ/Σ 150KV ανοικτού τύπου  
Εγκατάσταση γειώσεων και η/μ κτιρίου ελέγχου.

### ΑΚΤΩΡ - ΑΡΚΑΔΙΑ

Υ/Σ 150KV ανοικτού τύπου. Εγκατάσταση γειώσεων και η/μ κτιρίου ελέγχου.

### ΕΛΛΗΝΙΚΗ ΤΕΧΝΟΔΟΜΙΚΗ - ΤΡΙΠΟΛΗ

Υ/Σ 150KV ανοικτού τύπου  
Εγκατάσταση γειώσεων και η/μ κτιρίου ελέγχου.

### ALSTOM Υ/Σ GIS

Εγκατάσταση γειώσεων κτιρίου ελέγχου υποσταθμού διασύνδεσης Κυκλάδων.

## SINGULAR

Ηλεκτρολογικές εγκαταστάσεις ισχυρών ρευμάτων κτιρίων και περιμετρικού φωτισμού στον περιβάλλοντα χώρο των κτιρίων στο νέο συγκρότημα κτιρίων της DELTA SINGULAR στον Αγ. Στέφανο.

## COCA COLA 3E

Εγκατάσταση ισχυρών ρευμάτων για το project LOT TRACKING σε όλα τα εργοστάσια της 3E πανελλαδικά .

## ΑΚΤΩΡ - ΑΤΤΙΚΟ ΜΕΤΡΟ

⊙ Ηλεκτρολογική εγκατάσταση φωτισμού στον σταθμό του μετρό «Δουκίσσης Πλακεντίας».

⊙ Ηλεκτρολογική εγκατάσταση φωτισμού – signaling – CCTV- μικροφωνικής στον σταθμό του μετρό «Άγιος Αντώνιος».

## INFOTE

Ηλεκτρολογική εγκατάσταση συστημάτων Η/Ζ – UPS για την τροφοδοσία του κεντρικού Computer Room στο κτίριο της INFOTE στην οδό Συγγρού.

## 3E ΕΡΓΟΣΤΑΣΙΟ ΑΥΡΑ

Αντικατάσταση πινάκων πεδίου χαμηλής εργοστασίου.

## ΟΤΕ PENTH

Ηλεκτρολογική εγκατάσταση Η/Ζ 1375 KVA και θέση σε λειτουργία.

## ΙΕΡΟΣ ΝΑΟΣ ΑΝΑΣΤΑΝΤΟΣ ΧΡΙΣΤΟΥ (ΒΑΡΝΑΒΑΣ)

Μελέτη, προμήθεια, εγκατάσταση και τελική παράδοση αυτόνομου Φ/Β συστήματος συνολικής ισχύος 15 kwp (3φ με SMA SIL5048. )







# ΕΡΓΑ ΠΥΡΑΣΦΑΛΕΙΑΣ ΚΑΙ ΑΝΙΧΝΕΥΣΗΣ ΕΚΡΗΚΤΙΚΩΝ ΑΕΡΙΩΝ

## ΑΚΤΩΡ – ΜΕΤΡΟ ΘΕΣΣΑΛΟΝΙΚΗΣ

Εγκατάσταση συστήματος διευθυνσιοδοτούμενης πυρανίχνευσης στο Μετρό Θεσσαλονίκης, επέκταση Καλαμαριάς.

## ΑΚΤΩΡ

Εγκατάσταση συστήματος διευθυνσιοδοτούμενης πυρανίχνευσης σε αμαξοστάσιο Ελαιώνα.

## ΑΜΕΛ

Παραμετροποίηση και συντήρηση συστημάτων πυρανίχνευσης ESSER σε σταθμούς του μετρό.

## ΑΚΤΩΡ - ΑΤΤΙΚΟ ΜΕΤΡΟ

Εγκατάσταση συστήματος πυρανίχνευσης και ασφαλείας στις επεκτάσεις των γραμμών 2-3 της «ΑΤΤΙΚΟ ΜΕΤΡΟ».

## ΑΕΡΟΛΙΜΕΝΑΣ ΑΘΗΝΩΝ - ΕΛΕΥΘΕΡΙΟΣ ΒΕΝΙΖΕΛΟΣ ΚΤΙΡΙΑ M6 – M2 SWE & TBF

Εγκατάσταση και προγραμματισμός και θέση σε λειτουργία συστήματος διευθυνσιοδοτούμενης πυρανίχνευσης ESSER by HONEYWELL (Κύριος του έργου η HONEYWELL HELLAS).

## ΧΑΛΥΨ

Αντικατάσταση παλαιών συμβατικών συστημάτων πυρανίχνευσης, προμήθεια, εγκατάσταση και ενοποίηση συστήματος πυρανίχνευσης με διευθυνσιοδοτούμενο σύστημα ESSER by HONEYWELL σε όλους τους κρίσιμους χώρους του εργοστασίου στον Ασπρόπυργο.



## ΟΙΚΟΓΕΝΕΙΑ ΣΤΕΡΓΙΟΥ

Προμήθεια και εγκατάσταση συστήματος πυρανίχνευσης στο εργοστάσιο «ΟΙΚΟΓΕΝΕΙΑ ΣΤΕΡΓΙΟΥ» στις Αχαρνές με εξοπλισμό ESSER by HONEYWELL.

## THENAMARIS S.A

Εγκατάσταση συστήματος πυρανίχνευσης σε κτίριο διοίκησης (turn-key solution) ESSER by HONEYWELL.

## SINGULAR

Εγκατάσταση συστημάτων πυρανίχνευσης, ηλεκτρολογικές εγκαταστάσεις ισχυρών ρευμάτων κτιρίων και περιμετρικού φωτισμού στον περιβάλλοντα χώρο των κτιρίων στο νέο συγκρότημα κτιρίων της «DELTA SINGULAR» στον Άγιο Στέφανο.

## ΚΤΙΡΙΟ NEWREST – ΕΛΕΥΘΕΡΙΟΣ ΒΕΝΙΖΕΛΟΣ

Εγκατάσταση και προγραμματισμός και θέση σε λειτουργία συστήματος διευθυνσιοδοτούμενης πυρανίχνευσης ESSER by HONEYWELL (Κύριος του έργου HONEYWELL HELLAS).

## ΤΣΑΚΙΡΗΣ

Προμήθεια και εγκατάσταση διευθυνσιοδοτούμενης πυρανίχνευσης και ανίχνευσης αερίου σε όλη γραμμή παραγωγής του εργοστασίου (2017).

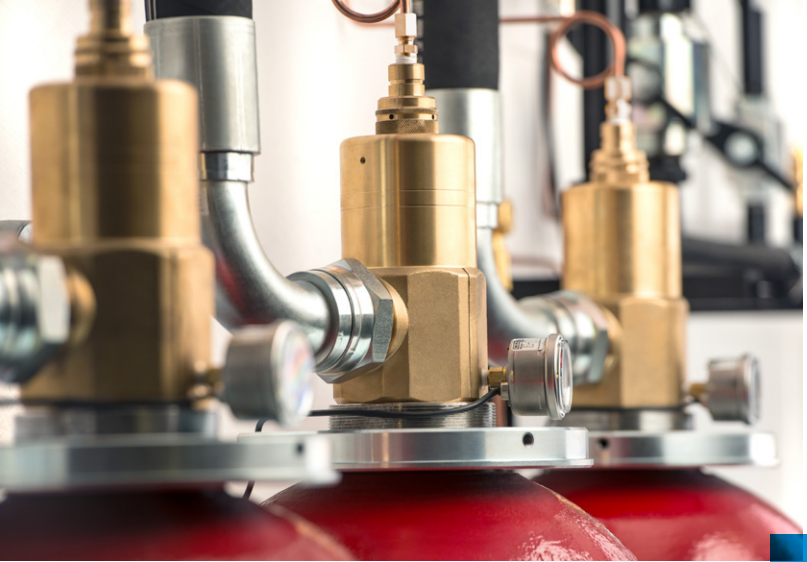
## NEOSET

Εγκατάσταση συστήματος πυρανίχνευσης στο εργοστάσιο της NEOSET στην Χαλκίδα.

## ΗΣΑΠ – ΑΠΟΘΗΚΗ ΠΕΙΡΑΙΑ

Προμήθεια και εγκατάσταση διευθυνσιοδοτούμενης πυρανίχνευσης.





## ΕΡΓΑ ΚΑΤΑΣΒΕΣΗΣ - ΠΥΡΟΣΒΕΣΗΣ

### ΧΑΛΥΨ

Κατασκευή νέου δικτύου κατάσβεσης νερού. Κατασκευή υπέργειας δεξαμενής 136 m<sup>3</sup>, δίκτυο 6" νερού 850 μέτρων, προμήθεια, εγκατάσταση και θέση σε λειτουργία αντλιοστασίου, 2 X 45 KW ηλεκτροκίνητες αντλίες.

### ΟΙΚΟΓΕΝΕΙΑ ΣΤΕΡΓΙΟΥ

Προμήθεια και εγκατάσταση συστήματος κατάσβεσης στο εργοστάσιο «ΟΙΚΟΓΕΝΕΙΑ ΣΤΕΡΓΙΟΥ» στις Αχαρνές με εξοπλισμό ESSER by HONEYWELL και κατασβεστικό αέριο NOVEC 1230.

### SINGULAR

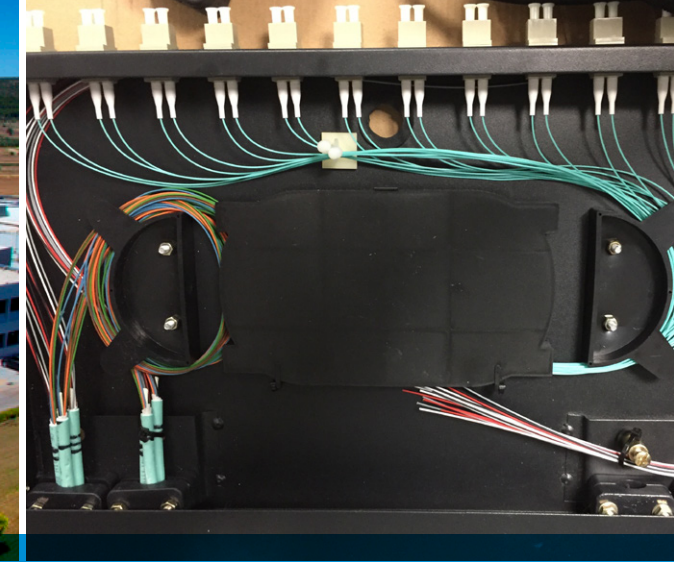
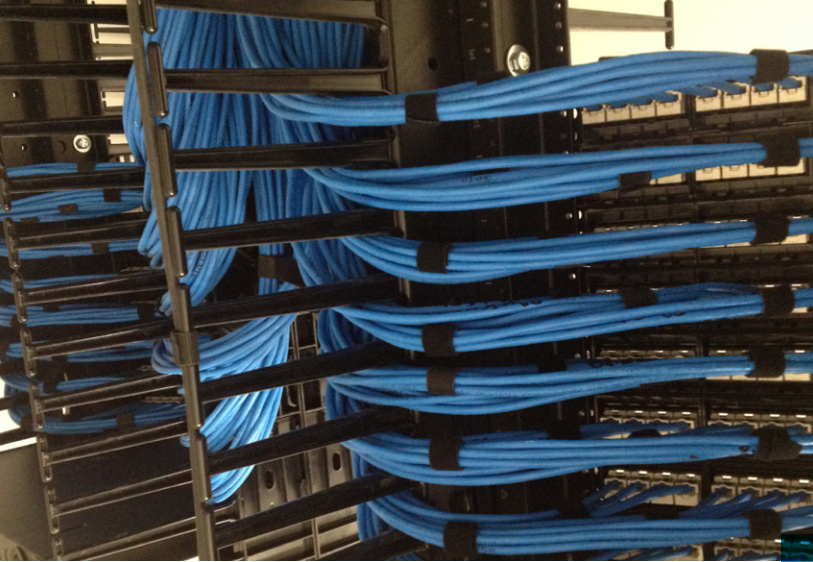
Εγκατάσταση συστημάτων κατάσβεσης, στο νέο συγκρότημα κτιρίων της «DELTA SINGULAR» στον Αγιο Στέφανο.

### ΧΑΛΥΨ

Προμήθεια και εγκατάσταση συστημάτων κατάσβεσης σε κρίσιμους Η/Μ χώρους (ΠΕΔΙΑ ΧΑΜΗΛΗΣ Η/Μ ΧΩΡΟΙ) με το αέριο NOVEC (7 χώροι - 1241 kgr).







## ΕΡΓΑ ΤΗΛΕΠΙΚΟΙΝΩΝΙΩΝ ΚΑΙ ΔΙΚΤΥΩΝ



### ΞΕΝΟΔΟΧΕΙΟ ΑΚΤΗ ΠΑΛΑΙΡΟΣ - ΒΟΝΙΤΣΑ

Εγκατάσταση συστήματος δομημένης καλωδίωσης και διασύνδεση κτηρίων με οπτικές ίνες

### ΞΕΝΟΔΟΧΕΙΑΚΟ ΣΥΓΚΡΟΤΗΜΑ - ΜΥΚΟΝΟ

Εγκατάσταση συστήματος δομημένης καλωδίωσης και διασύνδεση κτηρίων με οπτικές ίνες

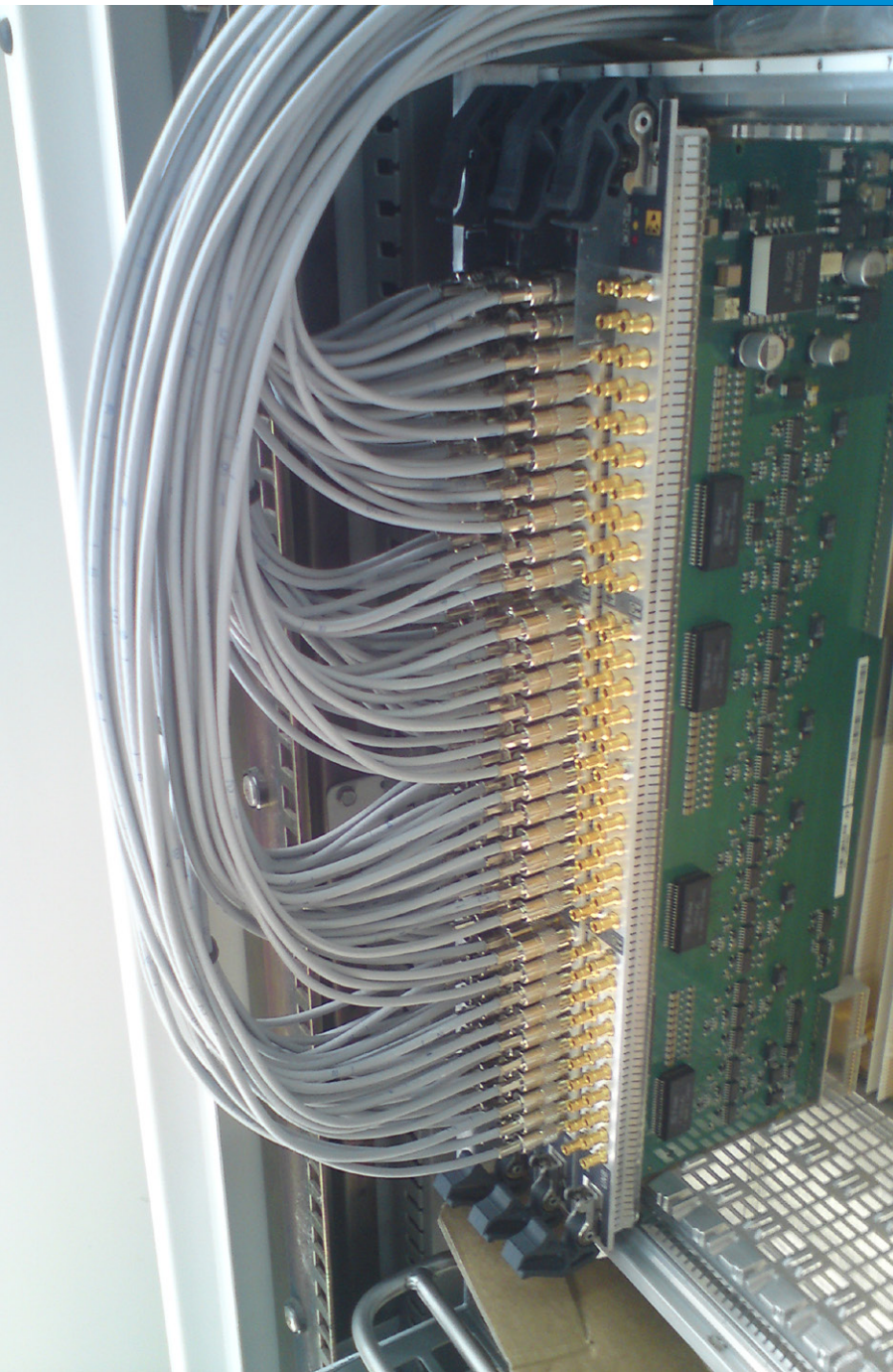
### ΤΕΡΝΑ

Καλωδιακή ζεύξη δικτύου (backbone) οπτικών ινών μεταξύ των σταθμών «Αγία Μαρίνα» - «Αιγάλεω».

### ΓΕΝΙΚΗ ΓΡΑΜΜΑΤΕΙΑ ΠΛΗΡΟΦΟΡΙΑΚΩΝ ΣΥΣΤΗΜΑΤΩΝ

Εγκατάσταση συστήματος δομημένης καλωδίωσης στο κτίριο της Γενικής Γραμματείας Πληροφορικών Συστημάτων του υπουργείου Οικονομικών.





## COCA COLA 3E

- ⦿ Εγκατάσταση συστήματος δομημένης καλωδίωσης στις εγκαταστάσεις της COCA COLA 3E στον Βόλο.
- ⦿ Εγκατάσταση συστήματος δομημένης καλωδίωσης στις εγκαταστάσεις της COCA COLA 3E στην Αθήνα.
- ⦿ Εγκατάσταση συστήματος δομημένης καλωδίωσης και διασύνδεση ορόφων με οπτικές ίνες στις εγκαταστάσεις της COCA COLA 3E στην Αθήνα.
- ⦿ Εγκατάσταση συστήματος δομημένης καλωδίωσης για το project LOT TRACKING - ACCESS POINT στα εργοστάσια: της Αθήνας (15ο χλμ. Αθηνών - Λαμίας), του Βόλου, της Θεσσαλονίκης, του Αιγίου και της Πάτρας.

## ΕΛΧΥΜ

Μεταγωγή δικτύου και τηλεφωνικού κέντρου.

## ΤΣΑΚΙΡΗΣ

Μεταγωγή δικτύου και τηλεφωνικού κέντρου και εγκατάσταση συστήματος δομημένης καλωδίωσης.





## ΕΡΓΑ ΣΥΣΤΗΜΑΤΩΝ ΑΣΦΑΛΕΙΑΣ

### ΑΚΤΩΡ

Προμήθεια, εγκατάσταση και τελική παράδοση συστήματος CCTV, συστήματος ασφαλείας και απομακρυσμένης πρόσβασης σε 40 Φ/Β σταθμούς 100kwp στον νομό Φθιώτιδος.

### ΑΜΕΛ

Μελέτη, προμήθεια, εγκατάσταση και τελική παράδοση συστήματος ασφαλείας και έλεγχου πρόσβασης (Intrusion & Access Control ) σε Αμαξοστάσιο Ελαιώνα.

### ΑΚΤΩΡ - ΑΤΤΙΚΟ ΜΕΤΡΟ

Εγκατάσταση συστήματος ασφαλείας στις επεκτάσεις των γραμμών 2-3 της «ΑΤΤΙΚΟ ΜΕΤΡΟ».

### Δ.Ε.Η.

Εγκατάσταση συστήματος συναγερμού στην περίμετρο του εργοστασίου παραγωγής ηλεκτρικής ενέργειας στο Λαύριο.



## Δ.Ε.Η. ΑΘΕΡΙΝΟΛΑΚΟΥ ΚΡΗΤΗ

Εγκατάσταση συστήματος συναγερμού στην περίμετρο του εργοστασίου παραγωγής ηλεκτρικής ενέργειας στην Κρήτη.

## PROJECT ΑΣΦΑΛΕΙΑ ΟΛΥΜΠΙΑΚΩΝ ΑΓΩΝΩΝ

- ⊙ C4I - Εγκατάσταση συστημάτων ασφαλείας στο Ολυμπιακό λιμάνι της Πάτρας.
- ⊙ C4I - Εγκατάσταση συστημάτων ασφαλείας στο Ολυμπιακό λιμάνι της Πάτρας.
- ⊙ Εγκατάσταση CCTV στο Ολυμπιακό Στάδιο (Εφαρμογή με οπτικές ίνες).
- ⊙ Εγκατάσταση CCTV στο Πανελλοποννησιακό Στάδιο.
- ⊙ Εγκατάσταση CCTV στο Ολυμπιακό Σκοπευτήριο Μαρκοπούλου
- ⊙ Εγκατάσταση CCTV στο ξενοδοχειακό συγκρότημα του Αστέρα Βουλιαγμένης.





## ΔΙΚΤΥΑ ΟΠΤΙΚΩΝ ΙΝΩΝ

### ΔΗΜΟΣ ΜΑΡΚΟΠΟΥΛΟΥ

Οπτικές ίνες αστικού δικτιού για την Cosmote.

### ΧΙΟΝΟΔΡΟΜΙΚΟ ΚΕΝΤΡΟ ΠΑΡΝΑΣΟΥ

Τερματισμός και πιστοποίηση δικτυου οπτικών ινών .

### INTRACOM

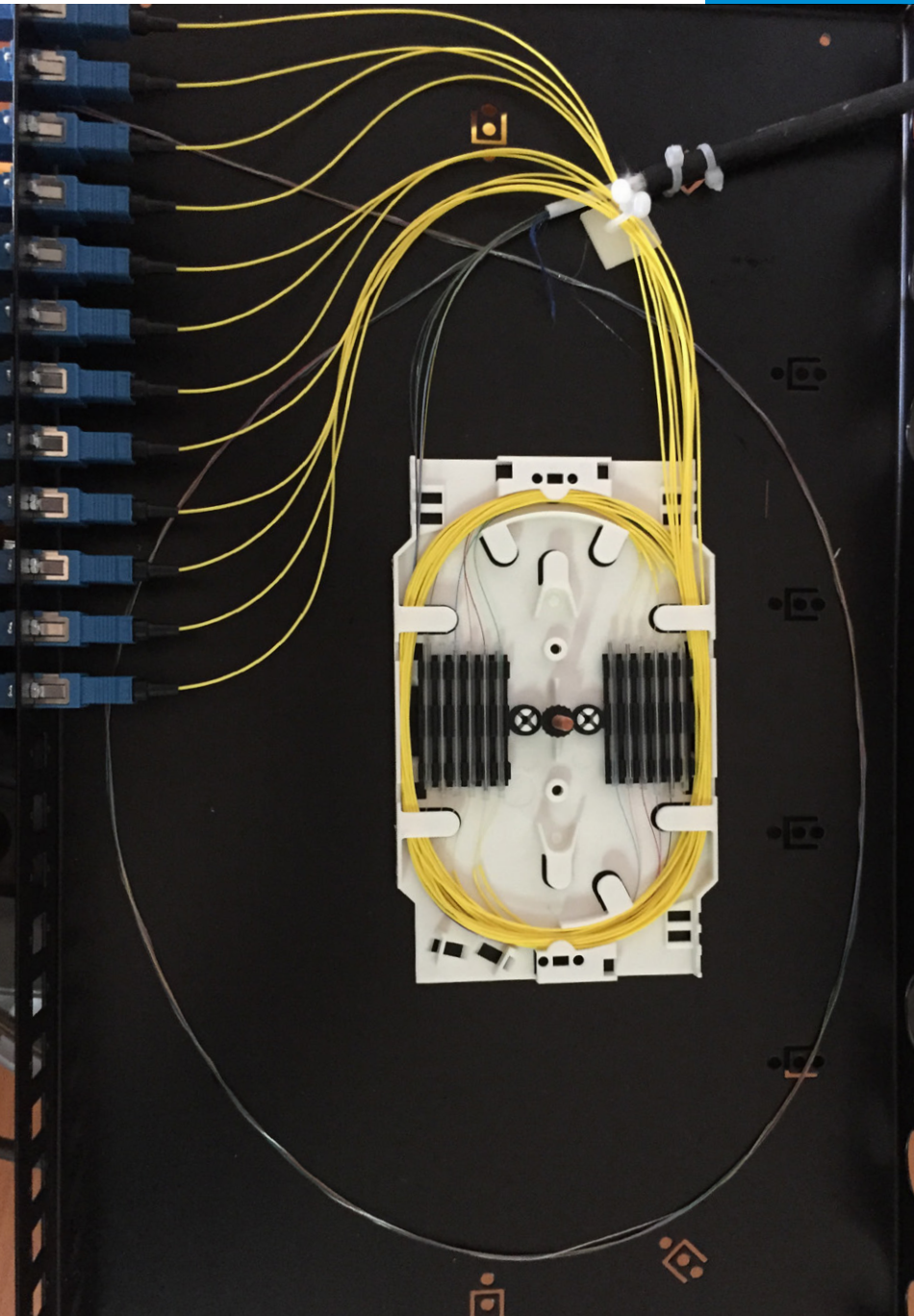
Τερματισμός (splicing) - πιστοποίηση (OTDR) οπτικών ινών, διασύνδεση data center δικτύου campus των κτιρίων στην Παιανία.

### ΕΛΛΗΝΙΚΑ ΠΕΤΡΕΛΑΙΑ

Εγκατάσταση συστήματος δομημένης καλωδίωσης, εγκατάσταση συστήματος πυρανίχνευσης, κατάσβεσης, cctv, τερματισμός (splicing) - πιστοποίηση (OTDR) οπτικών ινών.

### Ο.Α.Κ.Α

Τερματισμός (splicing) - πιστοποίηση (OTDR) οπτικών ινών συστήματος CCTV στην περίμετρο και τους χώρους στάθμευσης του Ολυμπιακού Σταδίου.



## **ΠΥΡΚΑΛ**

Τερματισμός (splicing) - πιστοποίηση (OTDR) οπτικών ινών συστήματος δομημένης καλωδίωσης.

## **ΕΛΛΗΝΙΚΑ ΝΑΥΠΗΓΕΙΑ**

Τερματισμός (splicing) - πιστοποίηση (OTDR) οπτικών ινών συστήματος δομημένης καλωδίωσης.

## **ΝΑΥΣΤΑΘΜΟΣ ΣΑΛΑΜΙΝΑΣ**

Τερματισμός (splicing) - πιστοποίηση (OTDR) οπτικών ινών συστήματος CCTV στην περίμετρο και τις αποθήκες πυρομαχικών του Ναυστάθμου.

## **COCA COLA 3E**

Τερματισμός (splicing) - πιστοποίηση (OTDR) οπτικών ινών δικτύου δομημένης καλωδίωσης και συστημάτων wireless Access Point στα γραφεία και τα εργοστάσια τις 3E πανελλαδικά.



[www.ebc.com.gr](http://www.ebc.com.gr)



Φιλαδελφείας 187,  
136 71 Αχαρναί  
Τηλ.: 210.2385128  
Fax: 210.2385323  
[info@ebc.com.gr](mailto:info@ebc.com.gr)